

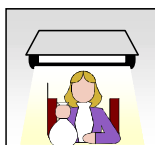
Sa bahay o sa opisina makatitipid tayo sa paggamit ng kuryente at bayarin. Narito ang mga paraan:

ILAW



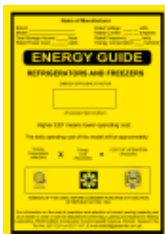
Palagiang linisan ang fluorescent tube. Ang dumi o alikabok ay nakababawas ng liwanag hanggang 50 porsiyento.

Hangga't maari gumamit ng fluorescent lamp o Compact Fluorescent Lamp (CFL).



Palitan agad ang fluorescent tube o starter kung malapit nang mapundi.

REFRIGERATOR



Sa pagbili ng refrigerator hanapin ang Energy Efficiency Factor (EEF) label na nakadikit sa unit.

Mas mataas na EEF, mas mahusay at mas matipid sa konsumo ng kuryente.

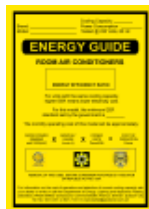
Huwag hayaang kumapal ng labis sa ¼ pulgada ang yelo sa freezer.

Panatiliing malinis at walang sira ang gasket.



Panatiliing malinis ang paligid ng condenser coil.

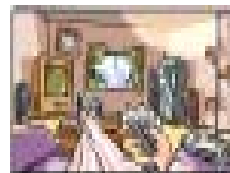
AIRCON



Kung bibili ng air-conditioner, piliin ang modelo na may mataas na Energy Efficiency Ratio (EER) na makikita sa yellow label na nakadikit sa unit.

Mas mataas na EER, mas mahusay at matipid sa konsumo ng kuryente.

I tama ang kapasidad ng aircon sa laki ng kwarto na palalamigin.



Panatiliing malinis ang air filter ng aircon.

Huwag hayaang sumingaw ang lamig o pumasok ang mainit na hangin sa kwartong air-conditioned.

PLANTSA



Magkaroon ng takdang araw sa isang lingo kung saan gagawin ang minsanang pamamalantsa.

Mainam gawin ang pamamalantsa sa umaga kung kailan malamig ang panahon at maliwanag.

Unahing plantsahin ang makakapal at mabibigat na damit at ihuli ang maninipis upang ang natitirang init ng plantsa, matapos alisin sa saksakan, ay lubos na magamit.



STOVE



Kung bibili ng gas range o oven, piliin ang automatic (electronic) ignition system. Makatitipid sa gas ng mga 40 porsiyento hanggang 50 porsiyento sa top burners.

Mas makatitipid kung gagamitin nating panggatong sa pagluluto ay Liquified Petroleum Gas o LPG kaysa sa kuryente.



Magkaroon ng sistema sa pagluluto.

TELEBIYON



I-off ang TV kung walang nanonood at tanggalin sa saksakan kung gumagamit ng transformer. Huwag pabayaang ang TV sa stand-by mode dahil ito ay kumukonsumo din ng karagdagang kuryente.

Tandaan na ang sabay-sabay na paggamit ng maraming TV ay dagdag sa konsumo ng kuryente



BENTILADOR



Kung kinakailangan ang hangin sa isang direksyon lamang, i-lock ang oscillator kung saan kailangan ang hangin.

Panatiliing malinis at libre sa dumi at alikabok ang fan upang hindi ito madaling maluma at masira.

REGULAR NA PAG-MENTENA NG MGA KASANGKAPAN

Para sa lahat ng mga kasangkapan, panatiliing malinis at walang dumi upang humaba ang buhay nito. Dapat regular ang pag-mentena sa mga kasangkapan tulad ng paglagay ng langis upang mahusay din ang serbisyo nito.

Tantiya sa Konsumo ng Kuryente Para sa mga Kasangkapang Pang-bahay

Appliance	Nominal na Rating (watts) (A)	Gamit kada Araw (Hrs/day) (B)	Konsumo kada Buwan (kWh)* (C)
Compact Fluorescent Lamp	9 13 18 21	8 8 8 8	2.16 3.12 4.32 5.04
Fluorescent Lamp	20 36 40	8 8 8	4.80 8.64 9.60
Incandescent Bulb	25 40 60 75 100	8 8 8 8 8	6.00 9.60 14.40 18.00 24.00
Fan, Table (12")	35	8	8.40
Fan, Table (14")	55	8	13.20
Fan, Table (16")	70	8	16.80
Ceiling Fan	72	8	17.28
Stand Fan	75	8	18.00
Fan, Box Type	50	8	12.00
TV Set, (Color 12")	65	5	9.75
TV Set, (Color 14")	80	5	12.00
TV Set, (Color 16")	85	5	12.75
TV Set, (Color 18")	90	5	13.50
TV Set, (Color 20")	110	5	16.50
TV Set, (Color 26")	130	5	19.50
TV Set, (Color 27")	135	5	20.25
TV Set, (Color 29")	145	5	21.75
TV Set, (Color 32")	160	5	24.00
TV Set, (Color 42")	210	5	31.50
Ref., (6 cu.ft.)	100	24	43.20
Ref., (7 cu.ft.)	120	24	51.84
Ref., (8 cu.ft.)	130	24	56.16

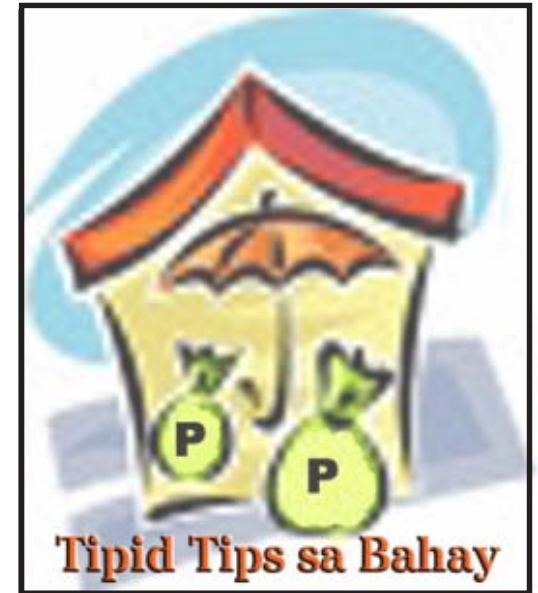
Appliance	Nominal na Rating (watts) (A)	Gamit kada Araw (Hrs/day) (B)	Konsumo kada Buwan (kWh)* (C)
Stereo, (Solid State)	160	4	19.20
Stereo (Component)	380	4	45.60
Stereo (Mini- Comp)	145	4	17.40
Stereo (w/ VCD)	185	4	22.20
VCD Player	45	4	5.40
VHS Player	45	4	5.40
Tape Recorder	50	4	6.00
Playstation	45	4	5.40
Airpot	600	4	72.0
Coffee Maker	600	0.5	9.00
Turbo Broiler	1000	1 hr/week	4.00
Oven Toaster	600	4 hrs/week	9.60
Microwave Oven	1000	1 hr/week	4.00
Blender	300	2 hrs/week	2.40
Washing Mach. (Automatic)	585	1	17.55
Stove (6"plate)	1500	3	135.00
Stove (8"plate)	2200	3	198.00
Flat Iron	850	3 hrs/week	10.20
Flat Iron w/ Steam	1000	3 hrs/week	12.00
Water Dispenser	500	4	60.00
Water Heater	3000	2	180.00
Rice Cooker (1L)	450	2	27.00
Rice Cooker (1.8L)	650	2	39.00
Rice Cooker (3L)	1000	2	60.00
ACU (0.5 HP)	568	8	81.79
ACU (0.75 HP)	727	8	104.69
ACU (1.0 HP)	944	8	135.94
ACU (1.5 HP)	1252	8	180.29
ACU (2.0 HP)	1913	8	275.47
ACU (2.5 HP)	2664	8	383.62
Aircooler/Humidifier	65	8	15.60
Aquarium Aerator	3	24	2.16
PC (w/ Monitor)	225	8	54.00
Desk Jet Printer	175	4	21.00
Scanner	12	2	0.72

Konsumo kada Buwan, kWh (C) = (A) x (B) x 30 days/1000
Buwanang Bayad sa Kuryente = Suma ng (C) x P /kWh

*Base sa 30 araw kada buwan



DEPARTMENT OF ENERGY



You may also text in your suggestions, comments, queries and complaints.

Just type : DOE <space> <message>

and then send to 2920

(for Globe and Smart subscribers only)

Trunkline: (02) 840-1401 to 21

Hotline: (02) 840-2267

Check our website at:

www.doe.gov.ph/necp/

June 2005